

## COSIO Inbetriebnahme – Update Tool

Das Update Tool ermöglicht eine schnelle und einfache Konfiguration der COSIOs. Wenn ein Software Update ansteht, lässt sich dieses mit wenigen Klicks installieren. Das Update Tool bietet auch die Möglichkeit den COSIO direkt mit dem gewünschten lokalen WiFi Netzwerk zu verbinden (Einrichtung über den AP Mode ist nicht notwendig).

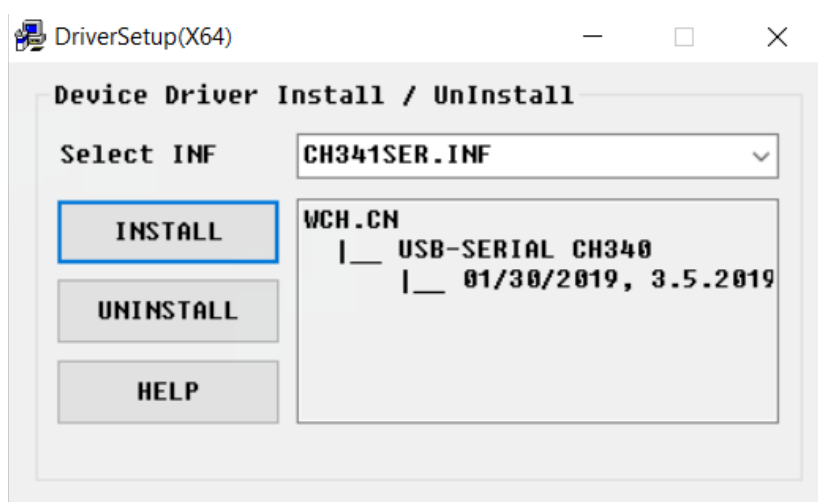
### Schritt 1 – Treiber installieren

Für den COSIO werden folgende Treiber benötigt:

[https://github.com/wemos/ch340\\_driver/raw/master/CH341SER\\_WIN\\_3.5.ZIP](https://github.com/wemos/ch340_driver/raw/master/CH341SER_WIN_3.5.ZIP)

Die .zip-Datei entpacken und die SETUP.exe starten.

Danach auf „INSTALL“ klicken und das DriverSetup schließen.



### Schritt 2 – COSIO mit dem Rechner über USB verbinden

### Schritt 3 – Update Tool herunterladen und starten

Wichtig: Da das Update Tool noch keine Signierung besitzt, kann es fälschlicherweise als Schadsoftware vom Virens scanner erkannt werden. Hier einfach das Programm in den Einstellungen des Virens scanners erlauben.

Das Update Tool ist in dem GIT Repository zu finden:

<https://github.com/christmann/COSIO/raw/main/tools/COSIO%20Updater.exe>



## Schritt 4 – COM Port auswählen

Falls der COM Port nicht aufgelistet ist:

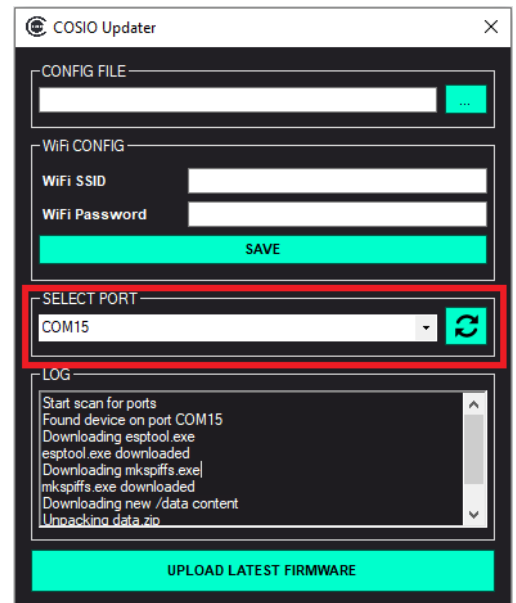
- Verbindung vom COSIO mit dem Rechner überprüfen
- auf den Aktualisieren-Button klicken
- anderes USB-Kabel ausprobieren

Falls mehrere COM Ports aufgelistet sind:

1. Geräte-Manager in der Systemsteuerung öffnen
2. auf „Anschlüsse (COM & LPT)“ klicken

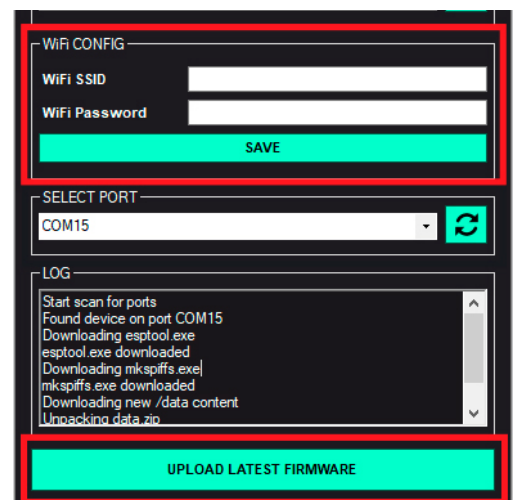
- ▼  Anschlüsse (COM & LPT)
-  USB-SERIAL CH340 (COM15)

3. In dem Fall ist COM15 der COSIO (CH340 = COSIO)



## Schritt 5 – WiFi Zugangsdaten eingeben

1. WiFi Namen eingeben
2. WiFi Passwort eingeben
3. mit „Save“ speichern



## Schritt 6 – COSIO updaten

Auf „Upload latest Firmware“ klicken und ~10 Sekunden warten. Danach ist der COSIO einsatzbereit.